

Kajaktur til Æbelø - et naturparadis ud over det sædvanlige Lørdag den 18. september 2010 kl. 10.00 – 16.30

Lørdag den 18. september 2010 arrangerer DGI Fyn – motion og friluftsliv, en kajaktur til et af de smukkeste steder i Danmark – Æbelø, som ligger nord/øst for Bogense.

Æbelø er fredet for at sikre kræfternes frie spil på kysten, de åbne arealer og i skoven. Det betyder, at skoven frit skal udvikle sig til naturskov. De åbne arealer gror til, og vil med tiden udvikle sig til ny skov. Af hensyn til især insektfaunaen foretages der ekstensiv slåning af enkelte åbne græsarealer. Øen blev købt af Aage V. Jensens Fonde i 1995.

Turen starter ved Jersore/Lindø (P-pladsen, hvor vadevejen begynder). Her mødes vi og gør vores kajaker klar til en 4 km. tur til øen, hvor klubbens medlem Børge Lund, der er naturvejleder, vil guide os på en ca. 3 timers tur rundt på øen. Der vil blive fortalt om øens historie, om den særlige plastiske ler (Æbelø leret) som betyder, at træerne skrider langsomt ud i vandet. Om plante- og dyrelivet samt om fredningen og hvad det betyder for øen i dag og i fremtiden. Efter ø vandringen bliver der tid til en spisepause, inden vi i kajakerne skal sejle rundt om øen og opleve den smukke ø fra vandsiden. Turen forsætter rundt om Drejet til Æbeløholm og langs vadevejen tilbage til udgangspunktet, hvor vi vil være ca. 16.30. Turens længde er ca. 16 km.

Turen er for frigivede klubroere eller roere med min. havkajakroerbevis efter samrådets normer.

Husk madpakken og godt med vand.

Mødested: Jersore/Lindø kl. 10.00 – ca. 8 km øst Bogense - P-pladsen, hvor vadevejen begynder

Pris: Kr. 50.-

Turleder:

- kajakturen, Kim Jørgensen
- på Æbelø, Børge Lund



Deltagerantal: Max. 40 - efter først til mølle princippet.

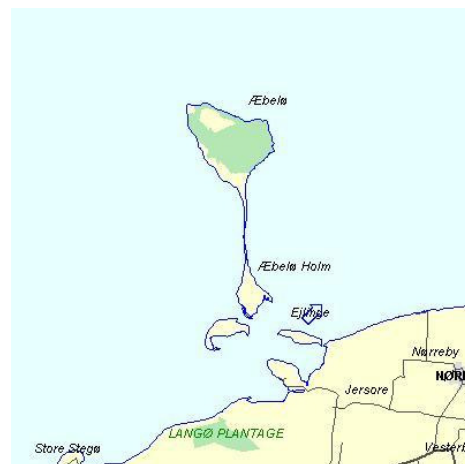
Tilmeldingsfrist: 10. september 2010 på:
www.dgi.dk/201016024501

Vi håber på gode naturoplevelser sammen med gode venner!

Med venlig ø-tur hilsen
DGI Fyn

Information:

DGI Fyn, tlf. 79 40 46 00,
Børge Lund, tlf. 75 55 34 68 – mobil 61 77 27 55 eller



Kim Jørgensen, tlf. 25 79 29 50